



Unser Altair Deckenlifter zeichnet sich durch sein modernes Design und Leichtigkeit aus. Er ist tragbar und kann so in verschiedenen Räumen genutzt werden, was sich kostensparend auswirkt. Der Lift ist in drei Gewichtsklassen erhältlich.

Unschlagbarer Komfort

Der Altair bietet einen optimalen Komfort, wenn er mit unserem Gurtprogramm kombiniert wird. Für den Altair ist ein Drehbügel mit Sicherheitsverschluss in zwei unterschiedlichen Breiten verfügbar, die für die verschiedensten Anwender und unterschiedlichsten Bedürfnisse passend sind. Mit Gewichtskapazitäten von 150 kg, 220 kg und 300 kg ist der Altair die optimale Lösung für Einrichtungen, die vielseitige Hebelösungen benötigen.

Intelligentes Liftsystem

Der Altair verfügt über eine erweiterte Technologie-Plattform, die die Verfolgung der Liftnutzung und Visualisierung der gesammelten Daten ermöglicht. Die gespeicherten Daten können durch unseren Servicetechniker auf einem Tablet oder

Computer abgerufen werden. Detaillierte Informationen können direkt angezeigt oder auf andere Medien exportiert werden, um zusätzliche Analysen vorzunehmen.

Optimale Ausstattung

Der Altair ist mit einer anwenderfreundlichen Handbedienung ausgestattet und verfügt zusätzlich über ein Bedienfeld auf der rechten Seite des Lifters. Die 3-Punkt Gurthängung ermöglicht eine gleichmäßige Gewichtsverteilung und eine bequeme Sitzposition. Der sanfte Hebevorgang und die konstante Hubgeschwindigkeit sind für den Patienten, ungeachtet seines Gewichtes, sehr angenehm. Der Altair bietet zwei Geschwindigkeitsstufen, eine hohe Akkuleistung und bequemes Aufladen über die Handbedienung.

HUMAN CARE SWEDEN (HQ)

Årstaängsvägen 21B
117 43 Stockholm
Phone:- +46 8 665 35 00
Fax:- +46 8 665 35 10
info.se@humancaregroup.com

HUMAN CARE CANADA

10-155 Colonnade Road
Ottawa, ON K2E 7K1
Phone: +613.723.6734
Fax: +613.723.1058
info.ca@humancaregroup.com

HUMAN CARE NEDERLAND

Elspeterweg 124
8076 PA Vierhouten
Phone: +31 577 412 171
Fax: +31 577 412 170
info.nl@humancaregroup.com

HUMAN CARE UNITED STATES

8006 Cameron Road, Suite K
Austin, TX 78754
Phone: +512.476.7199
Fax: +512.476.7190
info.us@humancaregroup.com

Zubehör



Drehbügel

Schnellverschluss für optimalen Komfort. Bestellung separat. Artikelnr.: 55751 (45 cm) 55764 (55 cm)



Basic Sling

Das Basic Sling ist ein bequemes Tragetuch ohne Verstärkungen, Griffe oder polsterung. Sehen Sie sich unser gesamtes Sling-Portfolio auf unserer Website an.



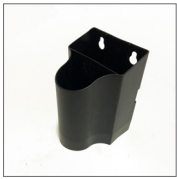
Handbedienung

2 Geschwindigkeiten mit Auf/Ab Modus. Eingang für Ladegerät und USB-Schnittstelle IPX7. Part no.: 71457



Abdeckcover

Schützt den Benutzer vor Verletzungen. Bestellung separat. Artikelnr.: 50866



Ladegerät mit Halterung

Einfach an der Wand zu montieren. Artikelnr.: 50899



Zusätzliches Bedienfeld

Bedienfeld auf der Rückseite des Lifters für die Not-Aus Funktion. Im Lieferumfang enthalten.



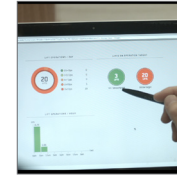
4-Punkt Aufhängung

Ermöglicht die Gurteinhängung an vier Aufnahmepunkten. Artikelnr.: 55619



Distanzgurt

Stabiles Nylongewebe mit Metallhaken. Verlängert den Zuggurt bis 100 cm. Artikelnr.: 20124-xx (Länge angeben)



Intelligentes Liftsystem

Intelligente, cloud basierende Technologieplattform, die die Speicherung von Daten ermöglicht. Im Lieferumfang enthalten.



Transportwagen

Vereinfacht den Transport des Lifters zwischen den Räumen. Bequeme Aufbewahrung der Gurte. Artikelnr.: 70346



Waage

Medizinische Waage. Maximale Kapazität: 320 kg. ISO und EN konform. Artikelnr.: 50590 (RoomerS & Altair) 50591 (Heliq)

*Spreader Bar Small: 92441 ist manual.

Technische Daten

Beschreibung	Altair 150	Altair 220	Altair 300
Artikelnr. (Lifter)	55200H-[länderspezifischer Code*]	55210H-[länderspezifischer Code*]	55220H-[länderspezifischer Code*]
Artikelnr. (Bügel)	55751 (45cm/17.7") oder 55764 (55cm/21.7")	55751 (45cm/17.7") oder 55764 (55cm/21.7")	55751 (45cm/17.7") oder 55764 (55cm/21.7")
Abmessungen (W x H x L)	23,5cm x 14cm x 30cm 9.2" x 5.5" x 11.8"		
Belastbarkeit	150kg/330lb	220kg/484lb	300kg/661lb
Gewicht des Lifters	74kg / 16.2lb		
Gewicht des Bügels	1.3kg/2.8lb (55751) or 1.5kg/3.3lb (55764)		
Batterie	2.3Ah, 2x12V		
Ladegerät	Eingang: 100-240V, AC 50-60 Hz Ausgang: 27.8V, 0.8A DC		
IP Klasse	Lift: IPX4 Handbedienung: IPX7		
Hubhöhe Hubgeschwindigkeit	Hubhöhe: 212 cm / 83.5" Hubgeschwindigkeit: 1.8m/min - 3 m/min — 70"/min - 118"/min		
Zulassung	ROHS-2 Zulassung, getestet und zugelassen nach ISO 10535:2006 ETL gelistet		
Notablass	elektronisch und mechanisch		

länderspezifischer Code: AU-Australia, GB-Great Britan, EU-Europe, JP-Japan, NA-North America



We improve freedom of movement
and quality of care for people.